
NAZWA INWESTYCJI: Projekt placu zabaw w Szczyrku ul. Wierzbowa

34-370 Szczyrk, ul. Wierzbowa

ADRES INWESTYCJI: teren jednostki: A17/7/KDp
dz. nr: 240201_1.0001.5682,

**KATEGORIA
OBIEKTU** V

INWESTOR: Gmina Szczyrk,
ul. Beskidzka 4, 43-370 Szczyrk

STADIUM: Projekt zagospodarowania terenu

© mpstudio
ul. Sempołowskiej 7, 34-300 Żywiec
mail: mpstudio@mpstudio.pl, tel: 501 520 283

Zastrzega się wszelkie prawa wynikające z Ustawy o prawie autorskim.
Kopiowanie całości lub fragmentów bez pisemnej zgody autora zabronione.

DATA: 25.07.2022

2. SPIS TREŚCI:

| | |
|---|-----------|
| 1. STRONA TYTUŁOWA | 1 |
| 2. SPIS TREŚCI | 2 |
| 3. CZĘŚĆ FORMALNO-PRAWNA | 3 |
| 3.1. Dokumenty | 3 |
| 3.2. Uprawnienia projektantów | 3 |
| 4. CZĘŚĆ ARCHITEKTONICZNO - BUDOWLANA | 4 |
| 4.1. Spis rysunków – inwentaryzacja | 4 |
| 4.2. Spis rysunków – projekt | 4 |
| 5. OPIS TECHNICZNY | 5 |
| 5.1. Podstawa opracowania | 5 |
| 5.2. Przedmiot i cel opracowania | 5 |
| 5.3. Istniejący stan zagospodarowania działki | 5 |
| 5.4. Projektowany stan zagospodarowania działki | 5 |
| 5.5. Zestawienie powierzchni | 6 |
| 5.6. Informacje związane z projektowanym zagospodarowaniem | 6 |
| 6. ISTNIEJĄCE OBIEKTY MAŁEJ ARCHITEKTURY | 6 |
| 6.1. Urządzenia do zabawy | 6 |
| 6.2. Ławki | 6 |
| 6.3. Kosze na śmieci | 6 |
| 6.4. Zdjęcia | 7 |
| 7. PROJEKTOWANE OBIEKTY MAŁEJ ARCHITEKTURY | 8 |
| 7.1. Urządzenia do zabawy | 8 |
| 7.2. Ławki | 16 |
| 7.3. Pozostałe elementy | 16 |

3. CZĘŚĆ FORMALNO-PRAWNA

3.1. Dokumenty

3.1.1. Mapa do celów projektowych

3.2. Uprawnienia projektantów

Architektura:

mgr inż. arch. Piątek Magdalena – upr. nr 53/06/SLOKK/II

4. CZĘŚĆ ARCHITEKTONICZNO – BUDOWLANA

4.1. Spis rysunków - inwentaryzacja

Rys. WI1 INWENTARYZACJA PZT PLAC ZABAW _____ 1:500

4.2. Spis rysunków - projekt

Rys. W1 PROJEKT PZT PLAC ZABAW _____ 1:500

5. OPIS TECHNICZNY

5.1. Podstawa opracowania

- Zlecenie Inwestora
- Program funkcjonalny uzgodniony z inwestorem
- Mapa do celów projektowych

5.2. Przedmiot i cel opracowania

Przedmiotem opracowania jest projekt placu zabaw przy ul. Wierzbowej w miejscu istniejącego obecnie placu zabaw zlokalizowanego na działce nr 5682,

5.3. Istniejący stan zagospodarowania działki:

Teren jest niezabudowany, ogrodzony. Długość placu zabaw w całości przylega do ulicy Wierzbowej. Posesja jest wysiana trawą, posiada obiekty małej architektury, wokół których jest wysypany piasek.

5.4. Projektowane zagospodarowanie działki:

Projektowane zagospodarowanie działki przedstawiono w części graficznej.

Opracowywanie zajmuje ogrodzony plac zabaw dla najmłodszych.

Wejście na plac zabaw projektowane jest z kostki brukowej w kształcie rombu, która powoduje swobodne wejście na teren. W samym środku kostki brukowej jest wyodrębniony kolejny romb, wyłożony z elastycznej kratki przerośniętej trawą, przeznaczony na urządzenia dla najmłodszych. Nawierzchnia placu zabaw trawiasta, w sąsiedztwie urządzeń z możliwością upadku obowiązkowa jest nawierzchnia bezpieczna, projektowana z kratki elastycznej przerośniętej trawą.

Na przerostowych nawierzchniach bezpiecznych oraz w miejscach oznaczonych jako trawnik należy wykonać wysiew traw, wraz z wszelkimi pracami przygotowawczymi oraz pielęgnacją po wysiewie.

5.5. Zestawienie powierzchni:

| | |
|---|-----------------------|
| Nawierzchnie utwardzone z kostki brukowej | 51,07 m ² |
| Nawierzchnia z maty przerostowej | 296,7, m ² |
| Trawnik | 165,1 m ² |

5.6. Informacje związane z projektowanym zagospodarowaniem

Działka nr 5682, znajduje się na terenie jednostki A17/7/KDp – tereny zagospodarowania sportowo rekreacyjnego.

6. ISTNIEJĄCE OBIEKTY MAŁEJ ARCHITURY

6.1. Urządzenia do zabawy

Plac zabaw został wyposażony w urządzenia przeznaczone do likwidacji, wymiary urządzeń zawarto w części rysunkowej:

Huśtawka wahadłowa „Z1” – posiada dwa siedziska w formie deseczek zawieszonych na łańcuchach, Konstrukcja wykonana z drewna.

Duży zestaw zabawowy „Z2” – zawiera dwa wejścia, jedno na ruszający się most, drugie na podest. Zestaw posiada zjeżdżalnię i dwie różne drabinki po których można się wspinać. Konstrukcja wykonana z drewna.

Piaskownica „Z3” – konstrukcja z drewna.

Huśtawka wagowa „Z4” – belka z dwoma siedziskami i uchwytami. Konstrukcja drewniana.

Bujak na sprężynie (kogut) „Z5” – posiada jedno owalne siedzisko, wygląd nawiązujący do koguta. Uchwyty oraz podnózek zakończone kulistymi elementami. Konstrukcja wykonana z drewna.

Bujak na sprężynie (motor) „Z6” – posiada jedno owalne siedzisko, wygląd nawiązujący do motoru. Uchwyty oraz podnózek zakończone kulistymi elementami. Konstrukcja wykonana z drewna.

6.2. Ławki

Na terenie placu zabaw znajdują się cztery drewniane ławki (E1, E3, E4). Jedna z nich nie zawiera oparcia (E2).

6.3. Kosze na śmieci

Plac zabaw zawiera dwa kosze na śmieci, jeden duży (D1), który wyglądem nawiązuje do żaby (nie podlega likwidacji) oraz jeden metalowy (D2) umiejscowiony obok ławki.

6.4. Zdjęcia



7. PROJEKTOWANE OBIEKTY MAŁEJ ARCHITEKTURY

7.1. Urządzenia do zabawy

Huśtawka wahadłowa „A1” - dwusiedziskowa z jednym siedziskiem w formie deseczki oraz jednym siedziskiem w formie koszyka, zawieszonymi na łańcuchu. Konstrukcja wykonana ze stali nierdzewnej.

Urządzenie zgodne z normą: PN-EN 1176-1

PN-EN 1176-2

Wymiary urządzenia: 2,83 x 2,08 x 2,52m

Strefa bezpieczeństwa 3.17 x 7,50m



Wysokość upadku: 1,3m

Bujak na sprężynie „A2” - z jednym owalnym siedziskiem wyglądem nawiązujący do ślimaka.

Rączki oraz podnóżek zakończone są kulistymi elementami przypominające czułki ślimaka.

Konstrukcja wykonana ze stali nierdzewnej.

Zgodność z normą PN-EN 1176-1 i PN-EN 1176-6

Wymiary urządzenia: 0,63 x 0,46 x 0,79m

Strefa bezpieczeństwa: 3,46 x 3,63m

Wysokość swobodnego upadku: 0,46m



Piaskownica „A3” - konstrukcja wykonana ze stali nierdzewnej, ścianki wykonane z HDPE, wyposażona w siedziska narożnikowe HDPE

Wymiary urządzenia: 2,0 x 2,0 x 0,35m

Strefa bezpieczeństwa: 5,0 x 5,0m



Karuzela tarczowa „A4” - z trzema siedziskami umieszczonymi po obwodzie oraz centralnie umieszczonym talerzykiem napędowym. Konstrukcja wykonana jest ze stali nierdzewnej, podłoga wykonana z płyty HPL grubości 10mm z fakturą antypoślizgową.

Zgodność z normą PN-EN 1176-1 i PN-EN 1176-5

Wymiary urządzenia: 1,5 x 1,5 x 0,801m

Strefa bezpieczeństwa: 5,50 x 5,50m

Wysokość swobodnego upadku: 1m



Huśtawka wagowa „A5” - z dwoma siedziskami o stylistyce nawiązującej do kształtów ślimaka. Konstrukcja wykonana ze stali nierdzewnej. Konstrukcja nieruchoma w kształcie odwróconej litery U, część ruchoma wygięta faliście. Uchwyty ze stali nierdzewnej w kształcie litery Y, rury uchwytów zakończone kulistymi elementami dekoracyjnymi. Siedziska z materiału HDPE o grubości 15mm.

Zgodność z normą PN-EN 1176-1 i PN0EN 1176-6



Huśtawka typu "bocianie gniazdo" „A6” - Konstrukcja ze stali nierdzewnej, odpornej na warunki zewnętrzne oraz intensywne użytkowanie. Rury konstrukcyjne zakończone kulistymi elementami dekoracyjnymi i ozdobnymi elementami z płyty HDPE ze spiralnym motywem nawiązującym do ślimaka.

Zgodność z normą PN-EN 1176-1, PN-EN1176-2

Wymiary urządzenia: 2,87 x 2,08 x 2,52m

Strefa bezpieczeństwa: 2,35 x 7,50m

Wysokość swobodnego upadku: 1,3m



Urządzenie wielofunkcyjne w formie mrówki „C1” - konstrukcja stalowa cynkowana i malowana proszkowo w kolorze czerwonym. Podesty wykonane ze sklejki wodoodpornej. Osłony boczne / Korpus wykonane z płyty HDPE.

Ślizg zjeżdżalni z blachy nierdzewnej.

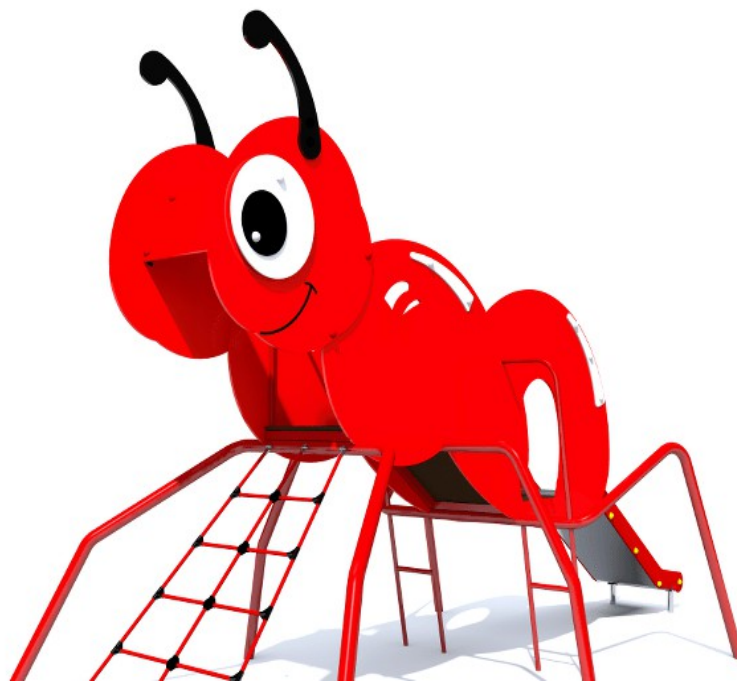
Elementy wspinaczkowe z liny nylonowej z rdzeniem stalowym. Posadowienie - zakotwienie w gruncie poprzez zabetonowanie rur - przydłużenia odnóży.

Zgodność z normą: PN-EN 1176

Wymiary urządzenia 2,40 x 5,02 x 2,89m

Strefa bezpieczeństwa 5,43 x 7,29m

Wysokość swobodnego upadku: 1,5m



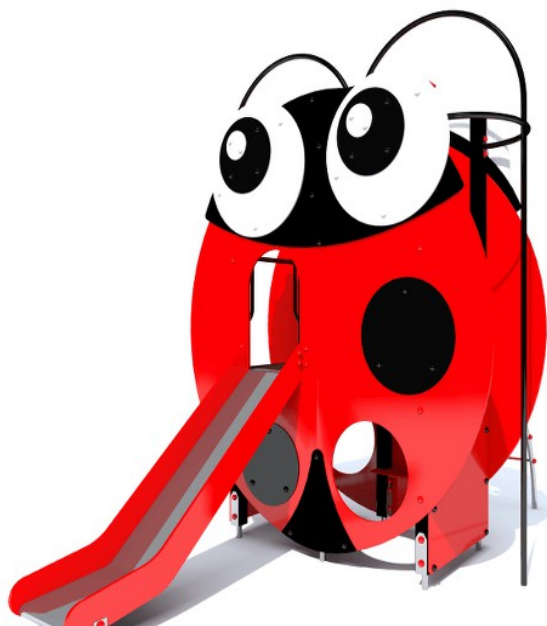
Zestaw zabawowy w formie biedronki „C2” - słupy - drewno iglaste klejone, impregnowane. Podest wykonany ze sklejki wodoodpornej. Elementy stalowe, ocynkowane, drabinki wykonane ze stali nierdzewnej. Ślizgi zjeżdżalnie z blachy nierdzewnej. Daszki, boki i osłony wykonane z płyty HDPE.

Zgodność z normą: PN-EN 1176

Wymiary urządzenia: 2,64 x 3,87 x 3,5m

Strefa bezpieczna: 5,64 x 6,32m

Wysokość upadku: 1,2m



7.2. Ławki

Projektowane ławki „B2” - o konstrukcji ze stali nierdzewnej - rury zakończone kulistymi elementami dekoracyjnymi. Siedzisko z HPDE oraz oparcie z dekoracyjnymi wycięciami w kształcie kółek.

Wymiary: 1,55 x 0,61m

7.3. Pozostałe elementy

Tablica informacyjna „B1” z regulaminem placu zabaw oparta na rurze centralnej ze stali nierdzewnej

Istniejący kosz na śmieci „D1” w kształcie żaby.

Wymiary: 0,76 x 0,74m

7.4 Projektowane nawierzchnie

A) Maty przerostowe 1500x1000x22 WSU 2,2m

Maty przerostowe ułożone na biowłókninie z nasionami traw na wyrównanym terenie. Maty łączone ze sobą za pomocą opasek zaciskowych co czwarte oczko. Pod brzegi obszarów wykonanych z mat przerostowych wykonać wgłębienia, montaż maty do podłoża przy pomocy kołków montażowych z 8 zębami co czwarte oczko. Zgodnie z normą PN-EN 1177.

B) Kostka brukowa

Kostka brukowa betonowa gt 6cm, prostopadłościenna w kolorze antracytowym, bez fazy.

Podbudowy kostki brukowej:

- 3-5cm - podsypka piaskowa
- 8cm - podbudowa z kruszywa 0-31,5mm zagęszczanego mechanicznie
- 15cm - podbudowa z kruszywa 31,5-60mm zagęszczanego mechanicznie
- - - profilowany grunt rodzimy

C) Obrzeża betonowe 6x20x100cm na ławie betonowej dwustronnej.

D) Trawnik

Mieszanka z nasion różnych gatunków. Klasa I. Zdolność kiełkowania minimum 85%.G

Prace związane z przygotowaniem nawierzchni pod wysiew oraz pielęgnacja trawnika zostały opisane w STWIORB będący załącznikiem do projektu.