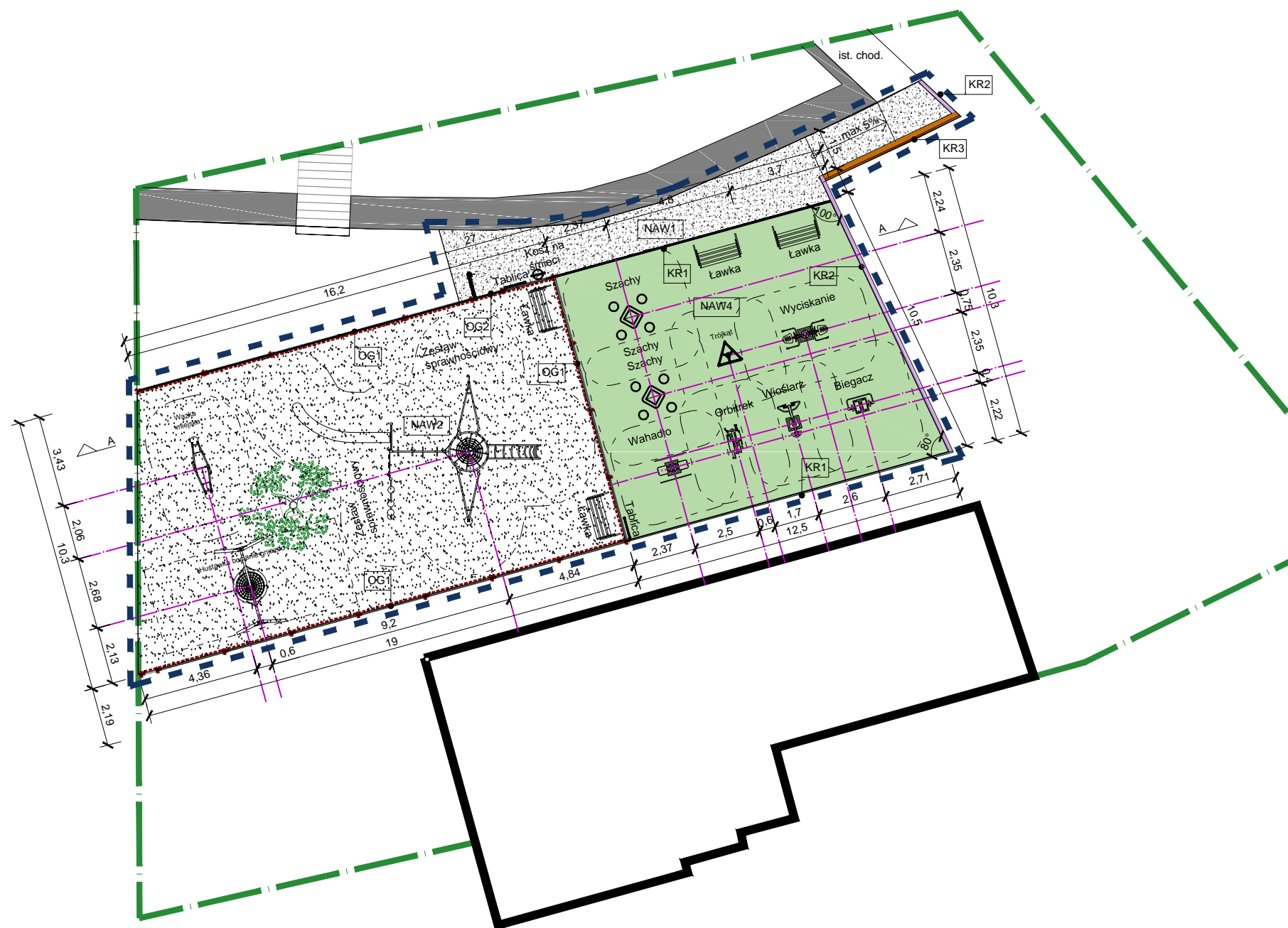


RZUT PODSTAWOWY  
skala 1:200



LEGENDA

- granica działki
- - - zakres opracowania

LEGENDA

	ogrodzenie panelowe ze zgrzewanych punktowo prętów pojedynczych. Panel wys.153 x szer.250cm w kol. zielonym. Słup z profilu 60x40 wyposażony w zaślepki z tworzywa, systemowa podmurówka (podmurówka zagłębiona - wierzch podmurówki 5cm powyżej poziomu 0.00)	44.5mb
	furtka z wypełnieniem z panelu ze zgrzewanych punktowo prętów pojedynczych, kłamka + zamek patentowy (min. 0.9m w świetle przejścia)	1szt

NAWIERZCHNIE

	nawierzchnia żwirowa 5cm na podbudowie z kruszywa 15cm	36.5m <sup>2</sup>
	żwir z płukanych otoczków o frakcji 2-8mm, grubości min. 40cm kolor szary, (na geowłókninie)	179.1m <sup>2</sup>
	trawnik wysiewany na przygotowanym podłożu z ziemi urodzajnej gr 20cm	118.3m <sup>2</sup>

KRAWĘŻNIKI

	krawężnik betonowy 5x20x100cm, wierzch zlicowany z NAW 1, NAW 2 NAW4	23.4mb
	krawężnik betonowy 15x30x100cm, wierzch wystaje o 8-10cm ponad NAW 4 (2szt. skośne na końcach)	13.5mb
	krawężnik betonowy najazdowy 15x30x100cm, zlicowany z NAW 1	5.6mb

ROSLINNOSC

	drzewo iglaste - sosna czarna	1szt
--	-------------------------------	------

m.p.studio,  
Ul. Kosińskiego 5



TEMAT: ZAGOSPODAROWANIE TERENU OTWARTEJ STREFY AKTYWNOŚCI  
- SZCZYRK UL. UZDROWISKOWA

INWESTOR: URZĄD MIASTA SZCZYRK  
SZCZYRK 43-370  
UL. BESKIDZKA 4

OBIEKT: PLAC ZABAW  
ADRES: SZCZYRK ul. Uzdrowskowa, DZ.NR: 4282/2

STADIUM: PROJEKT BUDOWLANY  
BRANŻA: ARCHITEKTURA

AUTORZY: Mgr inż. arch. Magdalena Piątek - architekt  
Mgr inż. arch. Daniel Tatka

UPRAWNIENIA: 53/06/SLOKK/II

TREŚĆ RYSUNKU:  
RZUT PODSTAWOWY  
PRZEKRÓJ

SKALA: 1:200  
DATA: 08. 2019  
NR RYS.: 1