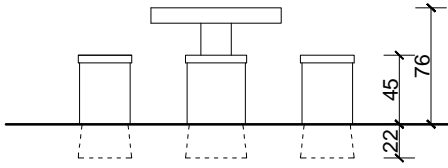
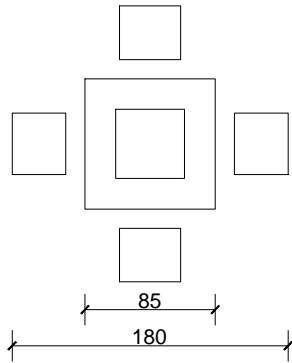


SZACHY

Widok

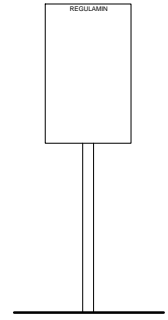


Rzut



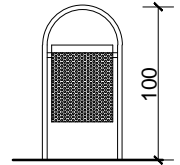
- Konstrukcja z elementów stalowanych ocynkowanych malowanych proszkowo
- Zaślepki z tworzywa sztucznego,
- Błat z tworzywa sztucznego z wzorem szachownicy
- Siedziska z tworzywa sztucznego
- Fundament z betonu klasy min. C12/15

TABLICA



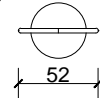
- Noga konstrukcyjna z profilu stalowego zamkniętego ocynkowanego
- Tablica ze spienionej płyty PCV
- Zaślepki z tworzywa sztucznego
- Fundament z betonu klasy min. C12/15

Widok



KOSZ

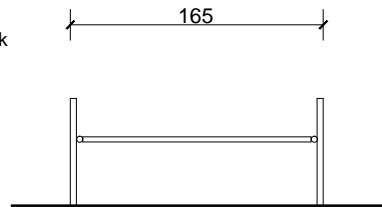
Rzut



- Głębokość posadowienia fundamentu: min. -0,50m
- Konstrukcja nośna oraz kubel z ocynkowanych elementów stalowych

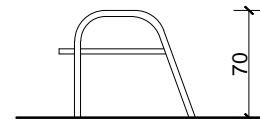
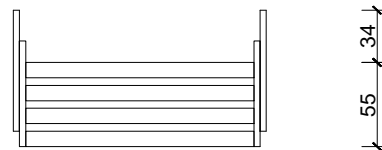
ŁAWKA

Widok



- Konstrukcja nóg ławki z ocynkowanych, giętych rur stalowych
- Siedzisko z drewna klejonego, impregnowane, malowane w kolorze brązowym
- Zaślepki z tworzywa sztucznego
- Fundamenty z betonu klasy min. C12/15
- głębokość fundamentowania 60cm

Rzut



Urządzenie zgodne z PN-EN 1176-1:2009,
 /UWAGA/ Montaż urządzenia zgodnie z
 wytycznymi wybranego producenta
 /UWAGA/ Dopuszcza się odstępstwo od
 zadanych wymiarów w zakresie $\pm 5\%$

TEMAT:

ZAGOSPODAROWANIE TERENU OTWARTEJ STREFY AKTYWNOŚCI
 SZCZYRK UL. SZKOLNA - KARTA URZĄDZEŃ

INWESTOR:

URZĄD MIASTA SZCZYRK
 SZCZYRK 43-370
 UL. BESKIDZKA 4

OBIEKT:

OTWARTA STREFA AKTYWNOŚCI

STADIUM:

PROJEKT BUDOWLANY

BRANŻA:

ARCHITEKTURA

AUTORZY:

Mgr inż. arch. Magdalena Piątek - architekt
 Mgr inż. arch. Daniel Tlałka

UPRAWNIENIA:

53/06/SLOKK/II

TREŚĆ RYSUNKU:

KARTA URZĄDZEŃ 8
 - MAŁA ARCHITEKTURA

SKALA:

1:50

DATA:

SIERPIEŃ 2019

NR RYS.:

K8