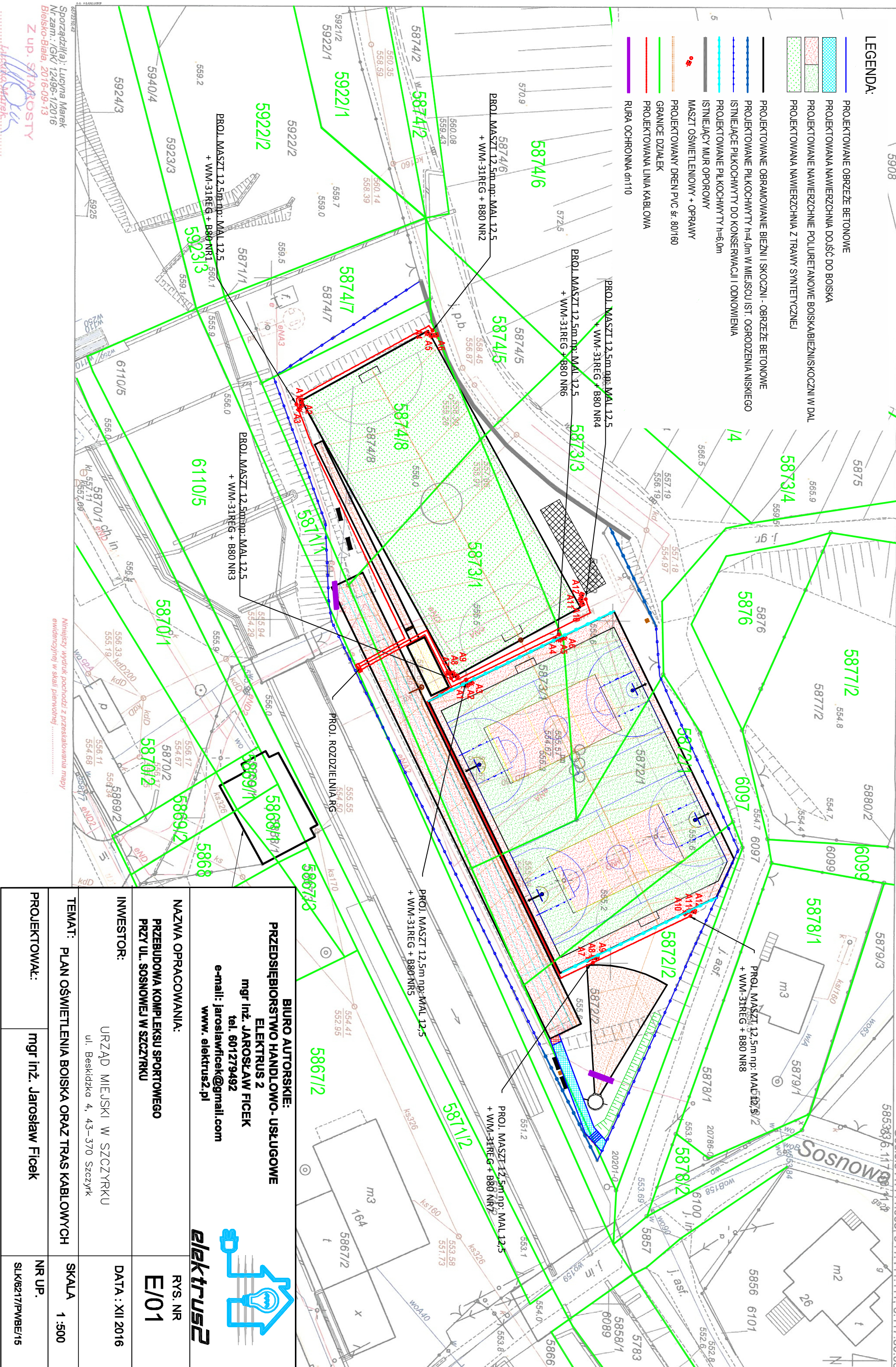
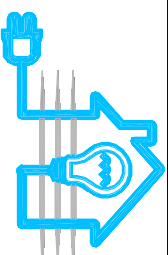


- LEGENDA:**
-  PROJEKTOWANE OBRZEŻE BETONOWE
 -  PROJEKTOWANA NAWIERZCHNIA DOJŚĆ DO BOISKA
 -  PROJEKTOWANE NAWIERZCHNIE POLIURETANOWE BOISKABIEŻNISKOCZNI W DAL
 -  PROJEKTOWANA NAWIERZCHNIA Z TRAWY SYNTETYCZNEJ
 -  PROJEKTOWANE OBRAMOWANIE BIEŻNI I SKOCZNI - OBRZEŻE BETONOWE
 -  PROJEKTOWANE PIŁKOCHWYTY h=4,0m W MIEJSCU IST. OGRÓDZENIA NISKIEGO
 -  ISTNIEJĄCE PIŁKOCHWYTY DO KONSERWACJI I ODNOWIENIA
 -  PROJEKTOWANE PIŁKOCHWYTY h=6,0m
 -  ISTNIEJĄCY MUR OPOROWY
 -  MASZT OŚWIETLENIOWY + OPRAWY
 -  PROJEKTOWANY DREN PVC śr. 80/160
 -  GRANICE DZIAŁEK
 -  PROJEKTOWANA LINIA KABLOWA
 -  RURA OCHRONNA dn110



<p>BIURO AUTORSKIE: PRZEDSIĘBIORSTWO HANDLOWO- USŁUGOWE ELEKTURUS 2 mgr inż. JAROSŁAW FICEK tel. 601279492 e-mail: jaroslawficek@gmail.com www. elektrusz2.pl</p>			
<p>NAZWA OPRACOWANIA: PRZEBUDOWA KOMPLEKSU SPORTOWEGO PRZY UL. SOSNOWEJ W SZCZYRKU</p>		<p>RYS. NR E/01</p>	
<p>INWESTOR: URZĄD MIEJSKI W SZCZYRKU ul. Beskidzka 4, 43-370 Szczyrk</p>		<p>DATA : XII 2016</p>	
<p>TEMAT: PLAN OŚWIETLENIA BOISKA ORAZ TRAS KABLOWYCH</p>		<p>SKALA 1 : 500</p>	
<p>PROJEKTOWAŁ: mgr inż. Jarosław Ficek</p>		<p>NR UP. SLK/6217/PWBE/15</p>	

Sporządził(a): Lucyna Marek
Nr zam.: /GK/ 12496-1/2016
Bielsko-Biala, 2016-09-13
Z up. STAROSTY
Lucyna Marek

Niniejszy wydruk pochodzi z przestawienia mapy
ewidencyjnej w skali pierwotnej