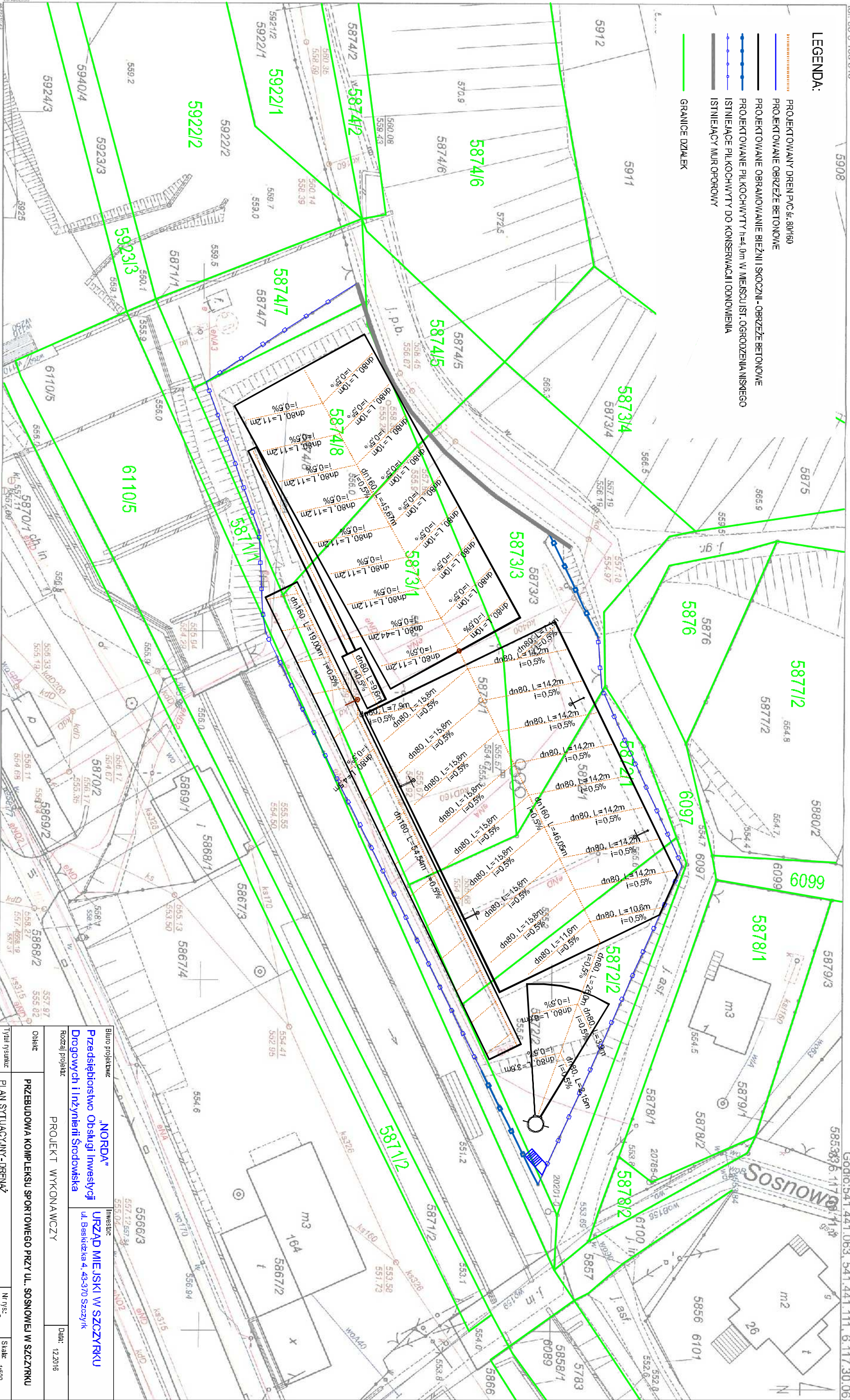


- LEGENDA:**
- PROJEKTOWANY DREN PVC śr. 80/160
 - PROJEKTOWANE OBRZEŻE BETONOWE
 - PROJEKTOWANE OBRAMOWANIE BIEŻNI I SKOCZNI - OBRZEŻE BETONOWE
 - PROJEKTOWANE PŁKOCCHWYTY H=4,0m W MIEJSCU IST. OGRÓDZENIA NISZKIEGO
 - ISTNIEJĄCE PŁKOCCHWYTY DO KONSERWACJI I ODNOWIENIA
 - ISTNIEJĄCY MUR OPIOROWY
 - GRANICE DZIAŁEK



Biurowiec projektowe:		"NORDA"	
Przedsiębiorstwo Obsługi Inwestycji		Inwestor:	
Drogowych i Inżynierii Środowiska		URZĄD MIEJSKI W SZCZYRKU	
Rodzaj projektu:		ul. Beskocka 4, 43-370 Szczyrk	
PROJEKT WYKONAWCZY		Data: 12.2016	
Obiekt:	PRZEBUDOWA KOMPLEKSU SPORTOWEGO PRZY UL. SOSNOWEJ W SZCZYRKU		
Tytuł rysunku:	PLAN SYTUACYJNY - DRENAŻ		
Funkcja:	Tytuł imię i nazwisko:	Nr rys.:	Skala:
Opis:	mgr inż. Katarzyna Węziak	5	1:500
Projektant:	mgr inż. Rafał Kłebki	43001	
	Instalacja:	SLK/2358/P/MS/09	

Sporządził(a): Lucyna Marek
 Nr zaim.: GK/ 12496-1/2016
 Bielsko-Biala, 2016-09-13
Z up. STAROSTY
 Inżynier Kierownik

Ministerstwo Infrastruktury i Transportu
 ewidencjonowany w Skali 1:500