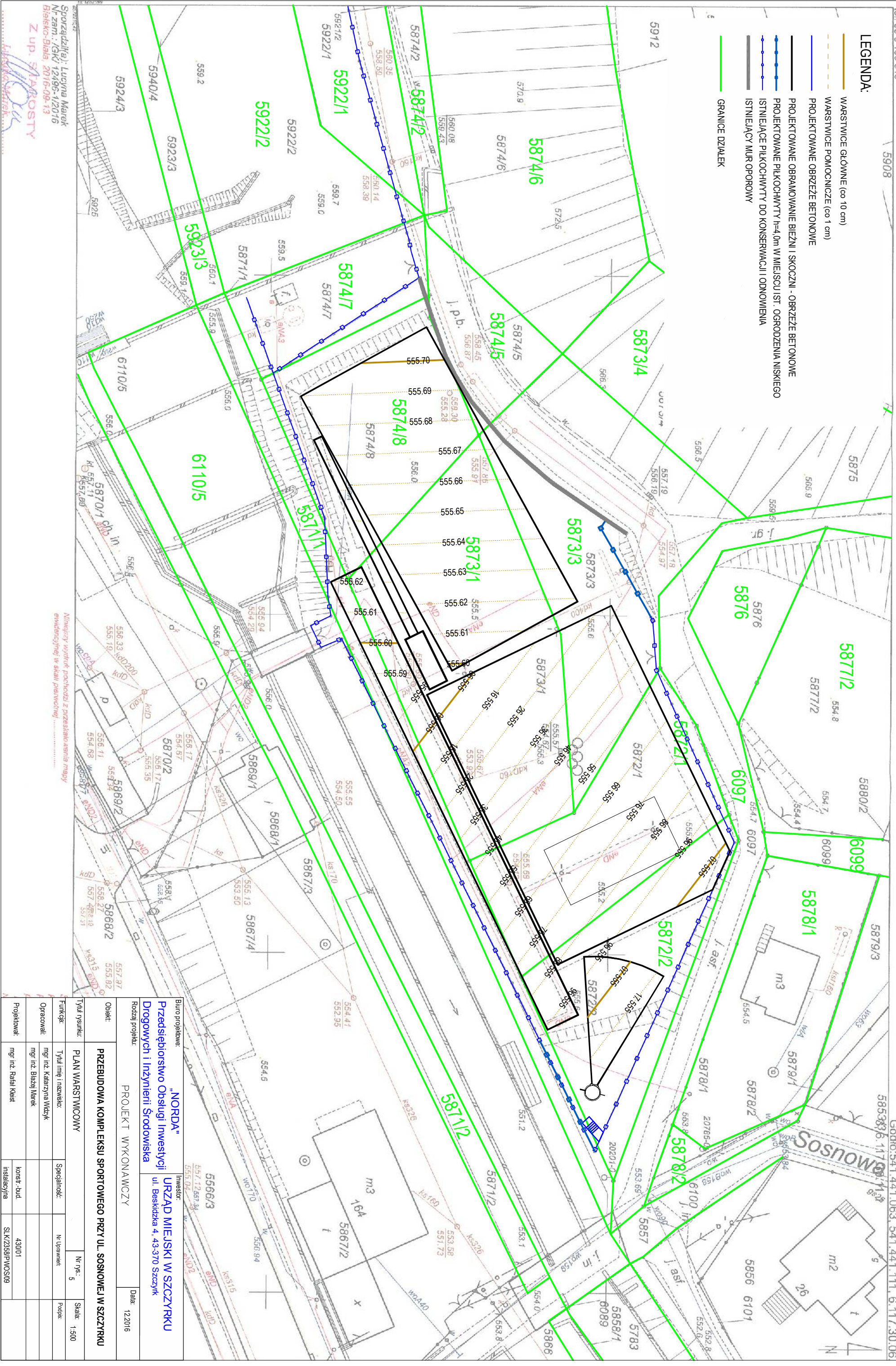


- LEGENDA:**
- WARSTWICE GŁÓWNE (co 10 cm)
 - WARSTWICE POMOCNICZE (co 1 cm)
 - PROJEKTOWANE OBRZEŻE BETONOWE
 - PROJEKTOWANE OBRZEŻE BETONOWE
 - PROJEKTOWANE PIŁKOCHWYTY h=4,0m W MIEJSCU ST. OGRODZENIA NISKIEGO
 - ISTNIEJĄCE PIŁKOCHWYTY DO KONSERWACJI I ODNOWIENIA
 - ISTNIEJĄCY MUR OPIOROWY
 - GRANICE DZIAŁEK



Minijęcy wydruk pochodzi z przestawienia mapy
enkawacyjnej w skali pierwotnej

Biuro projektowe: "NORDA"		Investor: 5566/3	
Przedsiębiorstwo Obsługi Inwestycji		URZĄD MIEJSKI W SZCZYRKU	
Drogowych i Inżynierii Środowiska		ul. Beskidzka 4, 43-370 Szczykark	
Rodzaj projektu: PROJEKT WYKONAWCZY	Data: 12/2016		
Opis: PRZEbudowa kompleksu sportowego przy ul. Sosnowej w Szczykarku			
Tytuł rysunku: PLAN WARSTWICOWY	Nr rys.: 5	Skala: 1:500	
Funkcja: Tytuł imię i nazwisko	Specjalność:	Nr uprawnień:	Podpis:
Opracował: mgr inż. Katarzyna Wążyk			
Projektował: mgr inż. Rafał Kleist			
	konst. - bud. 43001	Instalacyjna: SLK/2358/P/MOS/09	

Sporzędkil(a): Lucyna Marek
Nr zam.: GK/12496-1/2016
Bielsko-Biala 2016-09-13
Z up. SIAKROSTY