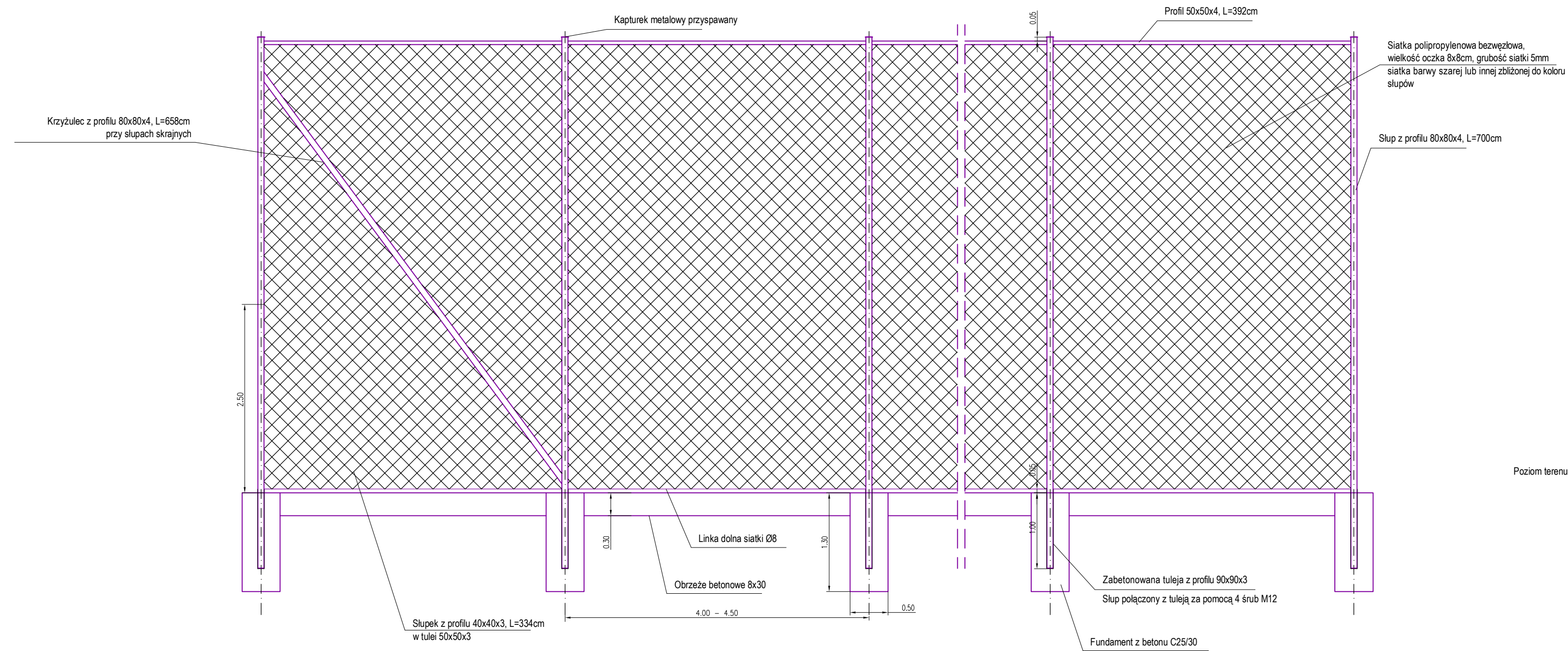
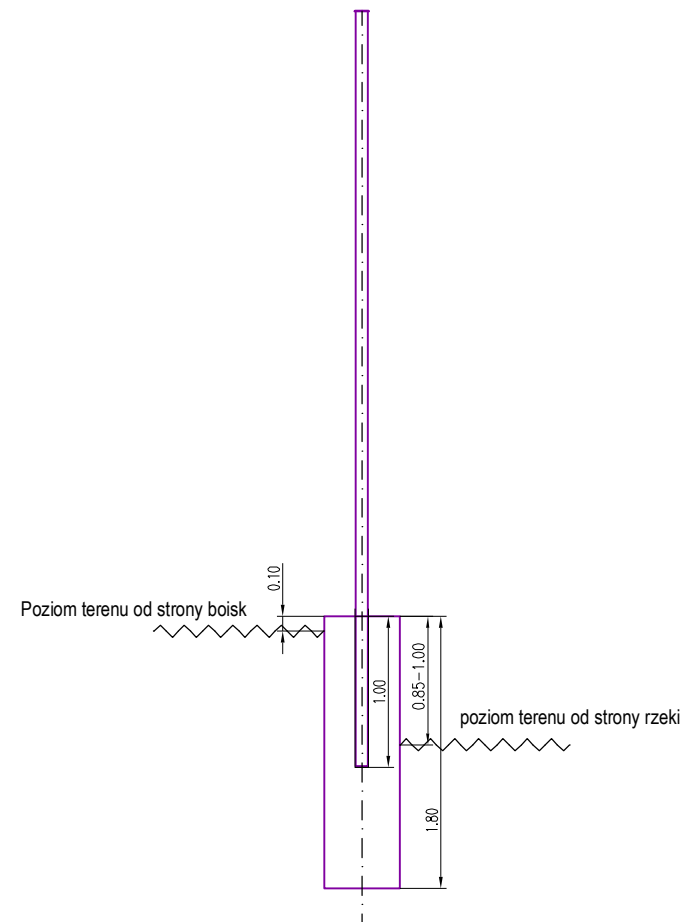


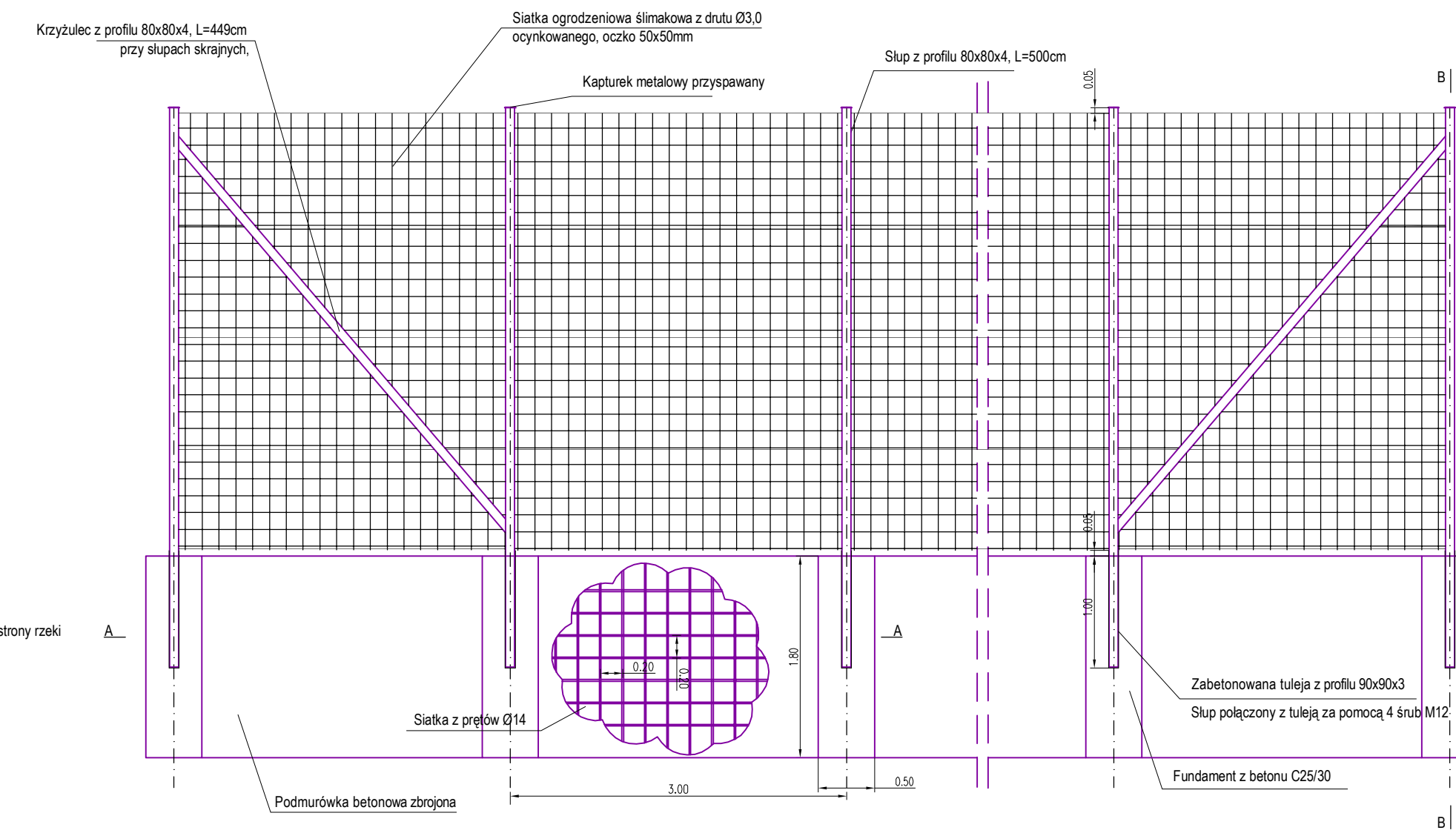
Płkochwył wys. 6m



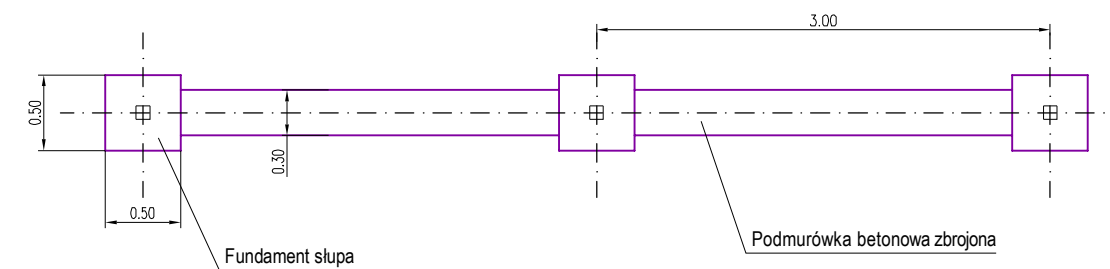
Przekrój B-B



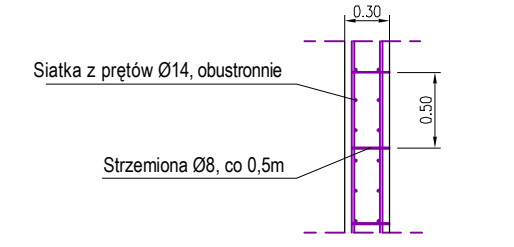
Płkochwył wys. 4m przy rzutni do pchnięcia kulą



Przekrój A-A

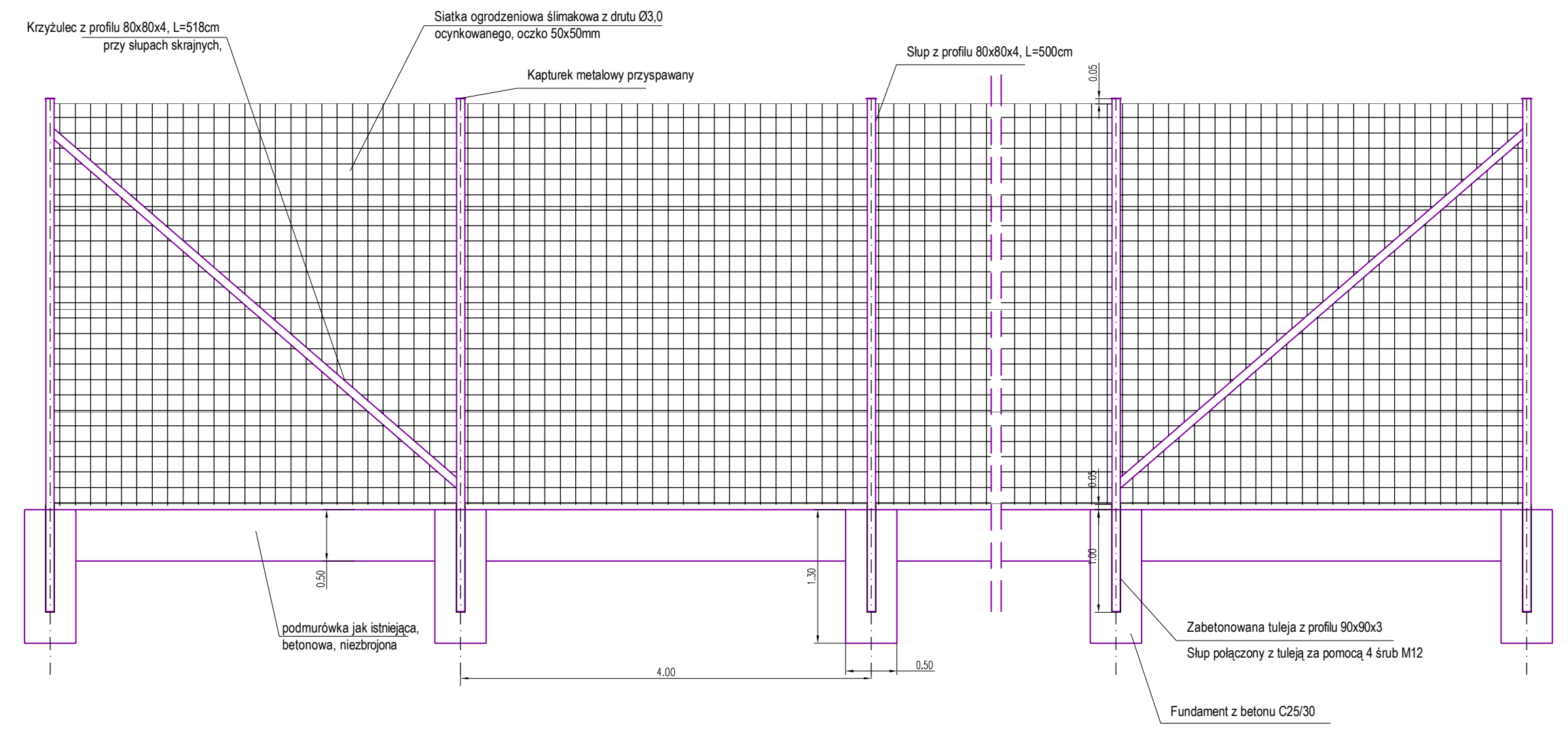


Przekrój przez podmurówkę

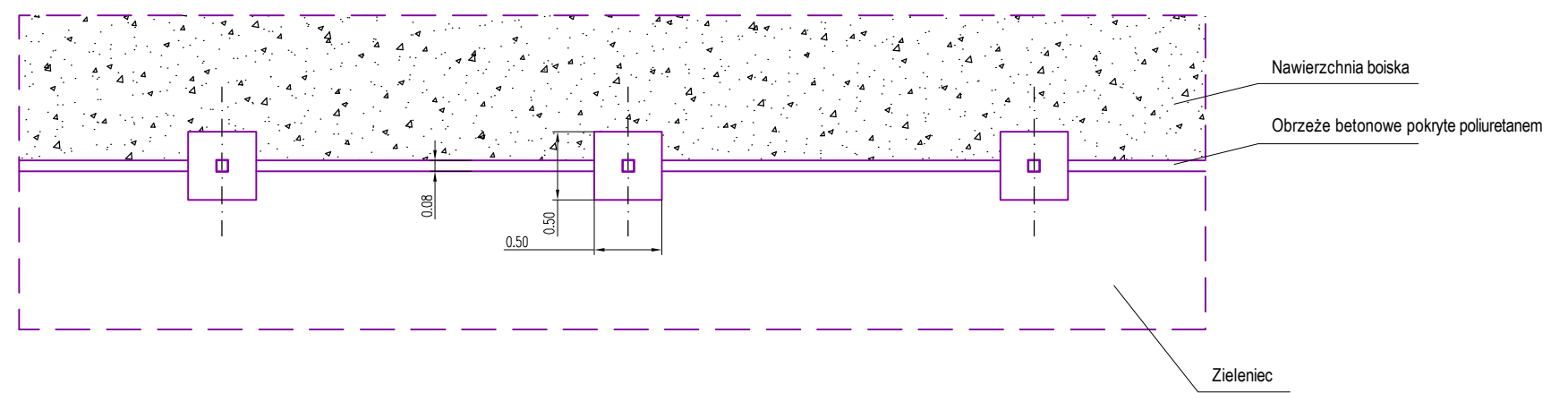


- BETON C35/40 (B40)
- STAL A-IIIN RB500W
- otulina 50mm
- Słupy i podmurówka posadzone na chudym betonie gr. 10 cm

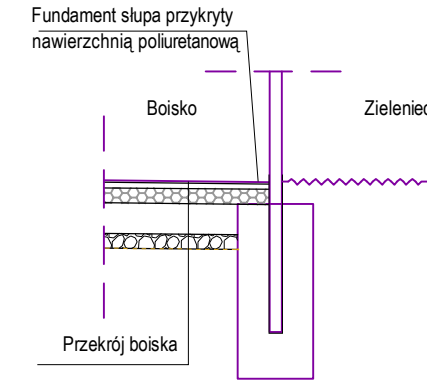
Płkochwył wys. 4m za trybunami



Widok z góry przy krawędzi boiska



Przekrój przy krawędzi boiska



SŁUPY I STĘŻENIA NALEŻY MALOWAĆ W KOLORYSTYCE RAL 6005

Biuro projektowe: "NORDA" Przedsiębiorstwo Obsługi i Inżynierii Środowiska		Inwestor: URZĄD MIEJSKI W SZCZYZRKU ul. Beskidzka 4, 43-370 Szczyrku	
Rodzaj projektu: PROJEKT WYKONAWCZY		Data: 12.2016	
Objekt: PRZEBUDOWA KOMPLEKSU SPORTOWEGO PRZY UL. SOSNOWEJ W SZCZYZRKU	Nr rys.: 4		
Tytuł rysunku: PŁKOCHWYTY	Skala: 1:50		
Funkcja: Tytuł imię i nazwisko: mgr inż. Katarzyna Widyk	Specjalność: konstr.-bud.	Nr uprawnień: 430/01	Podpis:
Opracował: mgr inż. Blazej Marek			
Projektował: mgr inż. Rafał Kłasiak			