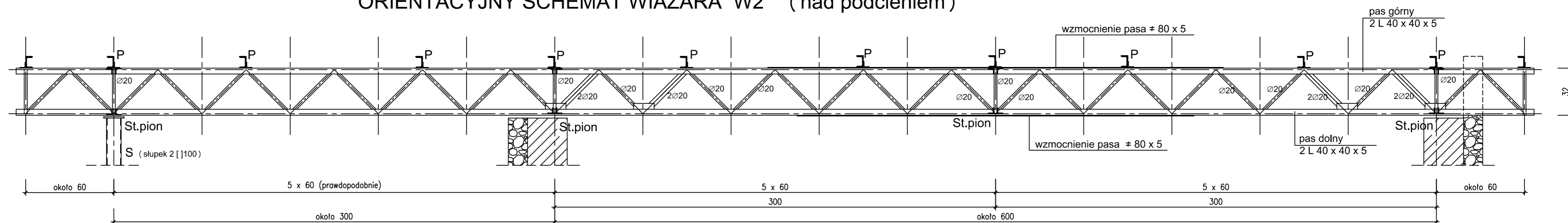
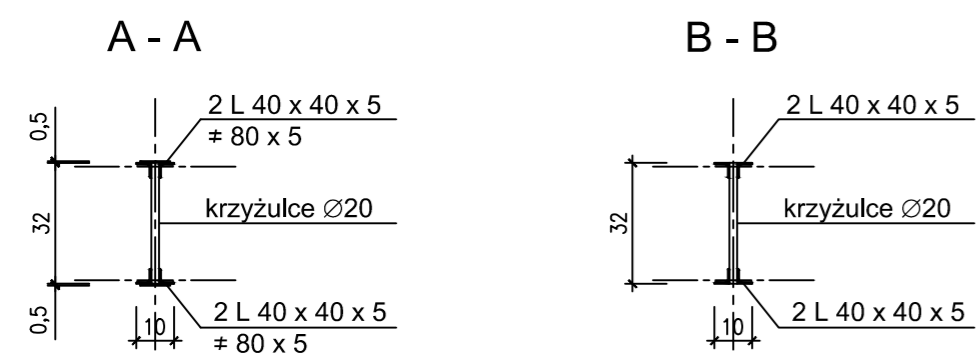


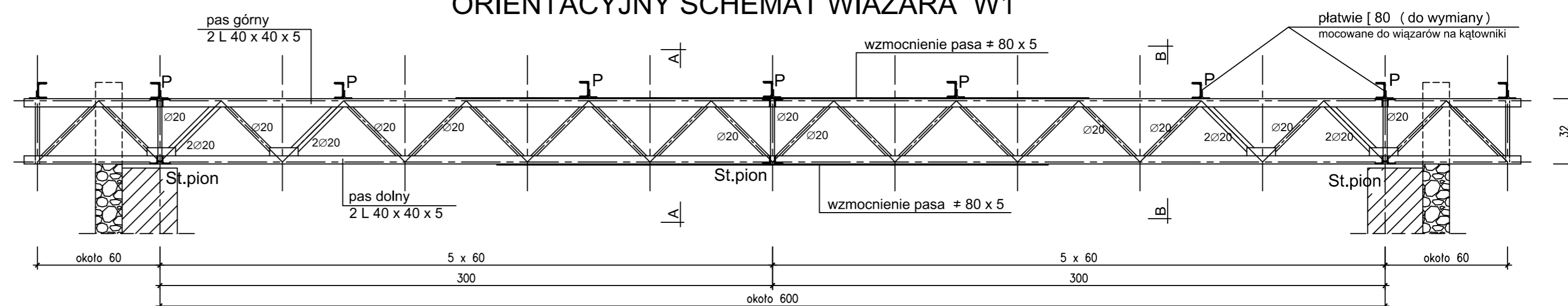
### ORIENTACYJNY SCHEMAT WIĄZARA W2 (nad podcieniem)



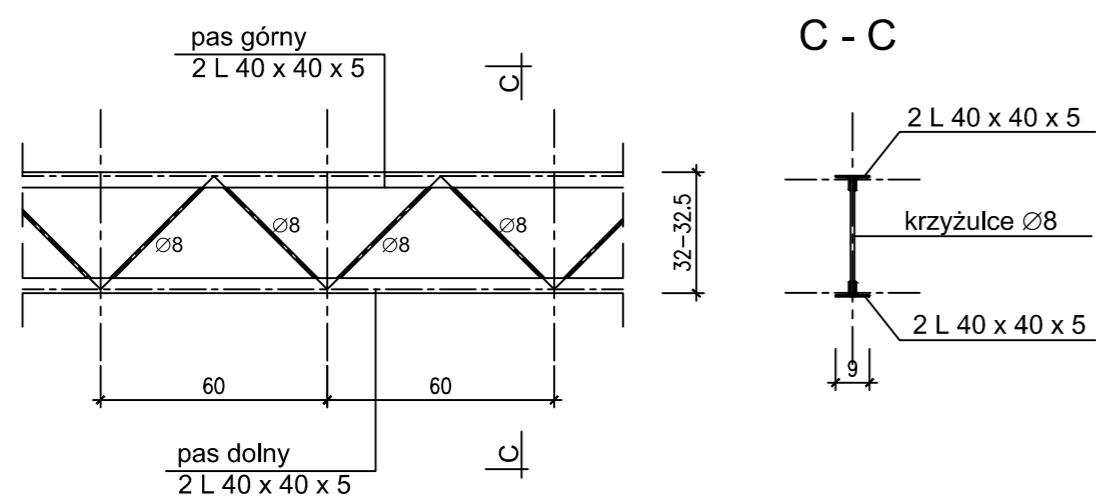
### ORIENTACYJNE PRZEKROJE PRZEZ WIĄZAR



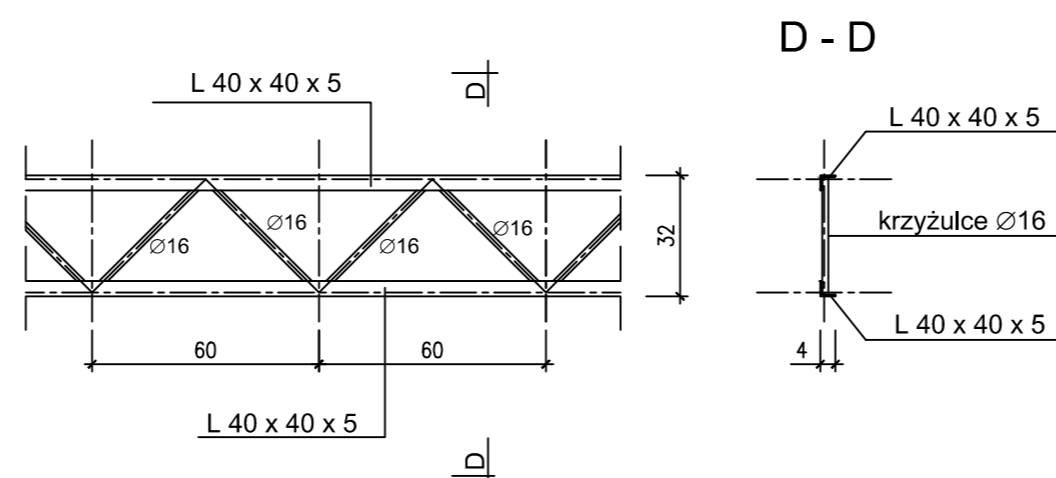
### ORIENTACYJNY SCHEMAT WIĄZARA W1



### KRATOWE STĘŻENIE PIONOWE (WYCINEK)



### KRATOWE STĘŻENIE POZIOME (WYCINEK)



#### UWAGI:

- PODANE SCHEMATY NALEŻY TRAKTOWAĆ JAKO ORIENTACYJNE DO SPRAWDZENIA PO ODSŁONIĘCIU CAŁEJ KONSTRUKCJI STALOWEJ
- WYMIARY WIĄZARÓW (W1) I STĘŻEŃ PRZYJĘTO NA PODSTAWIE POMIARU ANALOGICZNEGO WIĄZARA W PAWILONIE "D" (odsłonięty w szczytach Pawilonu "D") PO POTWIERDZENIU ICH NA ODSŁONIĘTYCH FRAGMENTACH W PAWILONIE "A"
- SCHEMAT WIĄZARÓW (W2) NA PODCINIACH ORAZ SPOSÓB ICH OPARCIA NA ŚCIANIE ŚRODKOWEJ (ciągłe lub składane) PRZYJĘTO PRZEZ ANALOGIĘ DO POTWIERDZENIA PO ODSŁONIĘCIU KONSTRUKCJI
- RYSUNEK ROZPATRYWAĆ ŁĄCZNIE Z RYSUNKIEM K.01 ORAZ CZĘŚCIĄ OPISOWĄ DOKUMENTACJI

projekt  
BUDOWA CENTRUM PRZESIADKOWEGO  
WRAZ Z INFRASTRUKTURĄ W MIEŚCIE  
SZCZYRK - SZCZYRK SKALITE  
inwestor  
Gmina Szczyrk  
ul.Beskidzka 4 43-370 Szczyrk  
projektant  
mgr inż. Renata Kozak-Rafalska  
upr. nr UAN-VI-1227/356/87  
tytuł

**ORIENTACYJNY SCHEMAT WIĄZARÓW  
DACHOWYCH W PAWILONIE "A"**

nr  
skala  
1:20  
data  
06/19

**K-02**