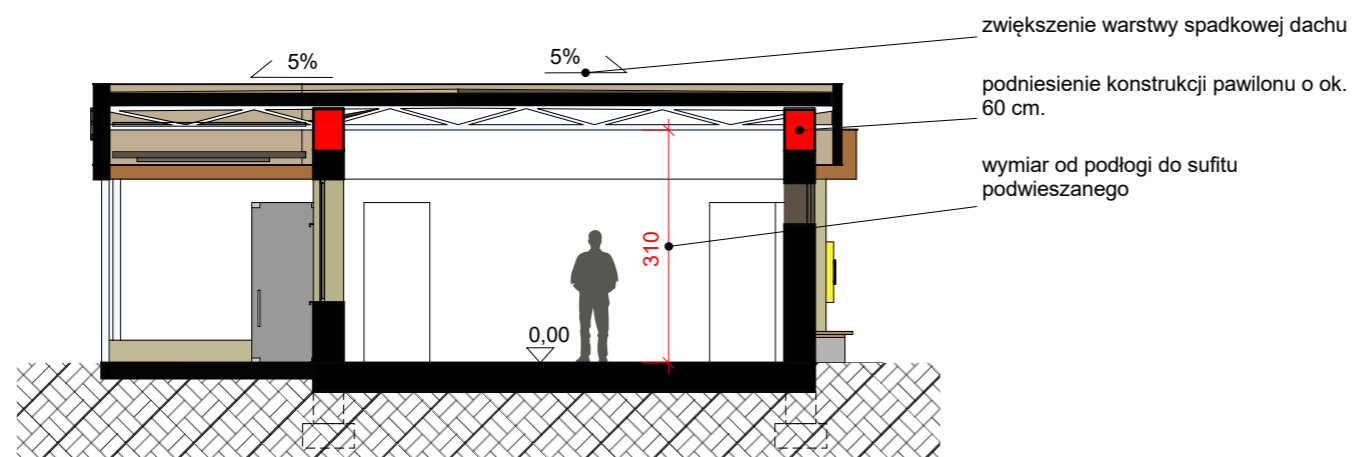


legenda

E	rozdzielnica elektryczna
G	skrzynka gazowa
█	nowe ściany, zamurowania
i	multimedialny punkt informacji turystycznej

nr	nazwa	pow.
1.	wiatrołap	5,5 m ²
2.	kasy	5,6 m ²
3.	zaplecze socjalne	5,2 m ²
4.	hall poczekalni	50,0 m ²
5.	korytarz/wiatrołap	11,8 m ²
6.	wc damskie	6,7 m ²
7.	wc dla os. niepełnosprawnych	4,6 m ²
8.	wc męskie	6,7 m ²
9.	Kiosk Informacji Turystycznej	11,0 m ²
10.	zaplecze socjalne	5,4 m ²
11.	pomieszczenie techniczne	3,8 m ²
suma pow. użytkowej		116,3 m ²

rzut pawilonu "A"



przekrój I - I

uwagi

- Niniejsza koncepcja stanowi wytyczne do dalszych prac projektowych niezbędnych do uzyskania odpowiednich zgód i decyzji administracyjnych.
- Na podstawie niniejszej koncepcji nie można prowadzić żadnych prac budowlanych.
- Wszystkie wymiary i rzędne mają charakter poglądowy i wymagają weryfikacji na kolejnych etapach projektowania.
- Prace polegające na zmianie sposobu użytkowania budynku lub jego części wymagają zgłoszenia lub uzyskania pozwolenia na budowę.

projekt

**BUDOWA CENTRUM PRZESIADKOWEGO
WRAZ Z INFRASTRUKTURĄ W MIEŚCIE
SZCZYRK - SZCZYRK SKALITE**

inwestor

Gmina Szczyrk
ul. Beskidzka 4, 43-370 Szczyrk

projektant

arch. Jakub Gałęski
upr. nr 09/DSOKK/2014

opracował

arch. Grzegorz Jurasz

tytuł

**SCHEMAT FUNKCJONALNY
PAWILONU "A"**

skala
1:100
data
06/19

nr
PFU-04