

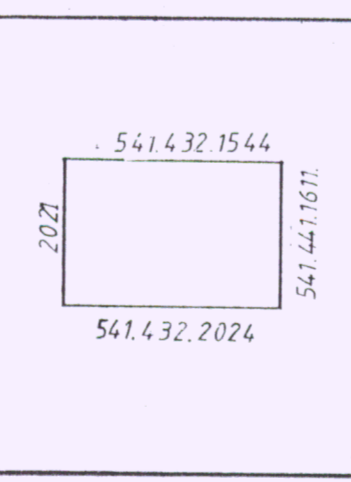
**432-2022**  
**-670-70-260-**

Województwo: **bielskie**  
 Miasto: **Szczyrk**

**OSRODEK SZKL.- SPORTOWY w SZCZYRKU**

**Mapa sytuacyjno-wysokościowa 1:500**

- Osnowa: Układ państwowy „65”, poligonizacja III kl. OPGK - Katowice Zakład Nr 3 Bielsko - Biala 1975 r.
- Pomiar szczegółów: wykonano metodą bezpośrednią, rzeźbę terenu metodą technimetr. 1975 r.
- Mapa: siatka kwadratowa - stabilna, sytuacja Cymus, cyrkli podziemia OPGK - Katowice Zakład Nr 3 Bielsko - Biala 1975 r.



**OKRĘGOWE PRZEDSIĘBIORSTWO GEODEZYJNO-KARTOGRAFICZNE**  
**ZAKŁAD NR 3 BIELSKO-BIALA**

Kierownik Roboty: **Inspektor Technolog**

mgr inż. **Rejmund Stopiński**      **Karol Ząbek**  
 Kierownik Zakładu

mgr inż. **Jan Bury**

Szczyrk dn. 30 VIII 1975 r.      ZT-3/4/7/75

**POMIAR SVT-WYS Z UZBROJENIEM**  
**PODZIEMNYM BEZ POMIARU GRANIC**  
 Szczyrk - ul. Zwaliśko

Zakres pomiaru  
 Ks. rob. 55/2001  
 Szczyrk 28.03.2001 r.  
 Część granic działek wykreślono na podstawie przekształcania mapy w skali 1:2000 na skale 1:500

mgr inż. **JAROSŁAW SZCZYPYŃSKI**  
 GEODETA I KLASY  
 ul. Jasna 9 - 43-300 Szczyrk

Starosta Bielski  
 Powiatowy Urząd Miejski  
 ul. Piłsudskiego 40  
 43-300 Bielsko-Biala

**SCHEMAT ŁĄCZENIA SEKCU**

541.432.1543	541.432.1544
541.432.1545	541.432.1546
541.432.2021	<b>541.432.2022</b>
541.432.2023	541.432.2024

**PROJEKT BUDOWLANY PRZYŁĄCZY**  
**KANALIZACJI SANITARNEJ**  
**W SZCZYRKU GÓRNYM**

NWĘSTOR: **SPÓŁECZNY KOMITET BUD. KANALIZACJI**      1/500

NAZWA: **PLAN SYTUACYJNO WYSOKOŚCIOWY**      Szczyrk 2001

OPRACOWAŁ: **inż. TADEUSZ ZAJĄC**      RYS. Nr 8